

こんにちは。青梅みどり第二保育園の子育てニュースです。
新しい年が始まり、あっという間に2月になりました。みんなで楽しく遊べるように冬の遊びを1つ紹介します！

『おしくらまんじゅう』

・遊び方

- ① 人数がギリギリ入るくらいの円を描きます。
- ② 全員が円の中に入り、背中合わせで輪を作る。
- ③ 合図で♪おしくらまんじゅう～押されて泣くな～と歌いながら、背中やお尻同士を押し合う。
- ④ 円の外に押し出されてしまったり、線を踏んでしまったらアウト。



おしくらまんじゅうは、心も体も温かくなる冬の遊びの定番の一つですね。

円ではなく、三角形や四角形などの形に変えたり、チーム対抗にするなどのアレンジもおすすめです。

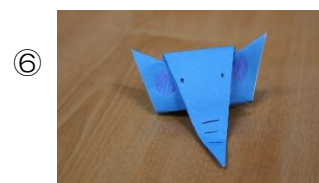
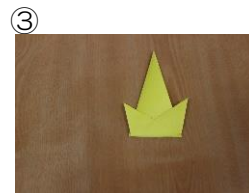
小さな子には円など描かずに、背中やお尻で押し合うだけでも楽しいですね！

寒くなり、室内で過ごす日も多くなってくると思います。

お家でも簡単に作れる折り紙を紹介します。ぜひ作って楽しんで下さい。

『指人形』

- ① 折り紙を三角に折ります。
- ② 角を同じ幅で両方折ります。
- ③ 角を折り上げます。
- ④ 裏返して先を折り、顔を描きます。
- ⑤ トリの出来上がり。
- ⑥ ソウは③まで折ったら、裏返しせずに先を下まで折って顔を描き、鼻を少し折ります。
☆小さなお子さんは大人の方と一緒に作ってね。



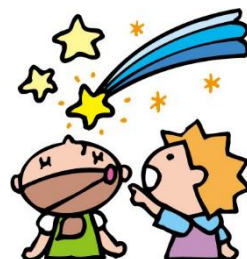
今年の2月は4年に一度のうるう年です。

平年の2月は28日までですが、うるう年は西暦年数が4で割り切れるとされており、29日まであります。

1年が366日あり、漢字で『閏年』と書きます。実際の季節と歴とのずれを修正することが、うるう年を設けている理由です。

子ども達にとって4年に1度の体験は貴重です。

うるう年を貴重な機会としてとらえ、思い出になる過ごし方で楽しめるといいですね。



令和6年度園児募集！

0歳児 6名、 1歳児 11名、 5歳児 2名

随時、園舎見学を受け付けております。

連絡は下記の電話番号までお願いいたします。



〒198-0031

東京都青梅市師岡町1-113-20

社会福祉法人青梅みどり福祉会

青梅みどり第二保育園

TEL 0428-24-7400/FAX 0428-24-8047

ホームページをご覧ください

<http://oumemidori.com>

